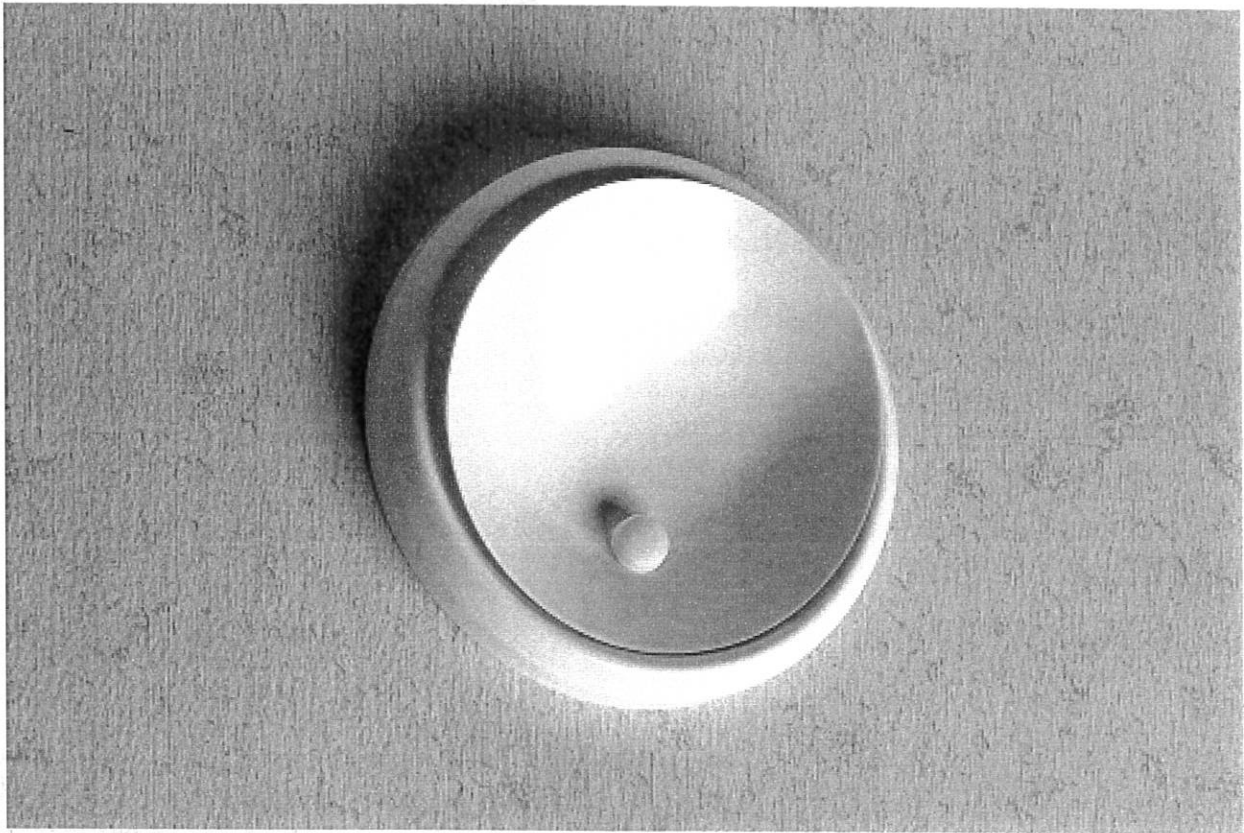


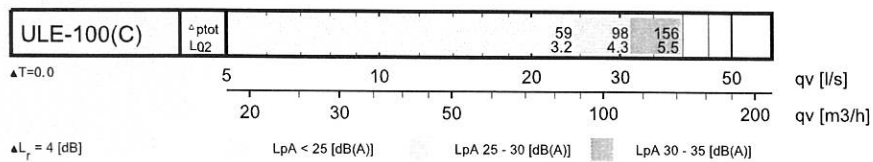
ULE – Tilluftsdon för väggmontage



- Kanalanslutning D 100 mm med inbyggd gummipackning.
- Spridningsbild och tryckfall ställs in via justerskruven på frontplåten.
- Lufttät kanalanslutning.

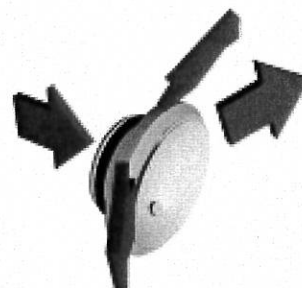
SNABBVAL

ULE tiluft, väggmontering



FUNKTION

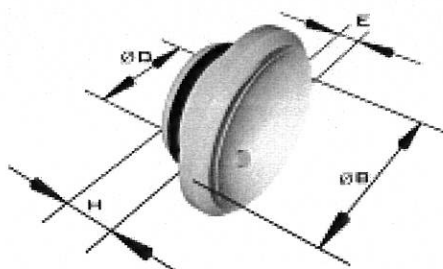
Tilluftflödet skall riktas svagt uppåt mot taket. Kastlängden ställs in genom att justerskruven vrids mot öppet eller stängt läge.



MATERIAL OCH YTBEHANDLING

ULE har anslutningsram och demonterbar frontplåt av epoximålad kallvalsad stålplåt i vit standardkulör (RAL 9010). Ramen är försedd med packning och fästskruvar. Justerskruven är täckt med en plastpropp.

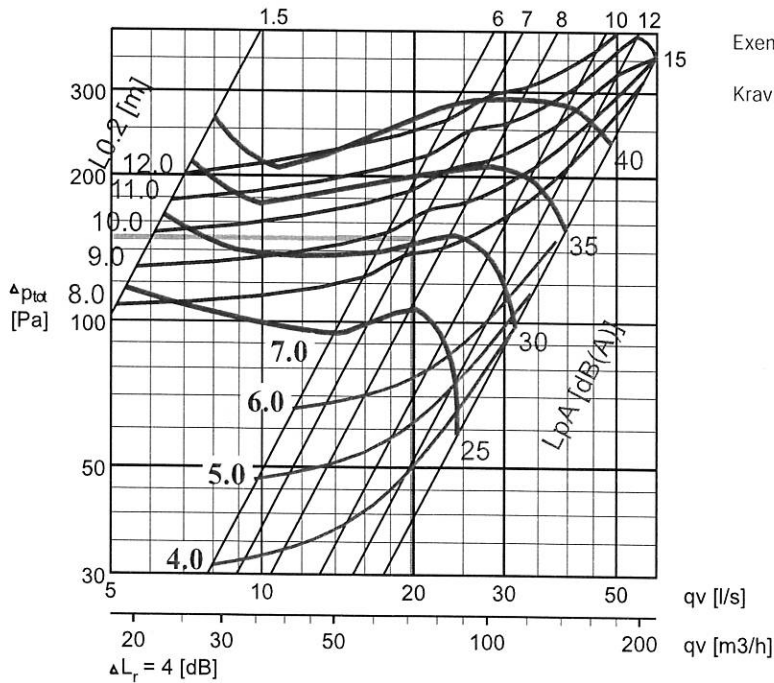
MÅTT



NS	B	D	E	H
100	150	96	20	40

TRYCKFALL, KASTLÄNGD OCH LJUDDATA, TILLUFT

ULE-100(C)



Exempel på donval:

Krav : $q_v = 20$ l/s
 $L_{pA} \leq 35$ dB(A)
 $L_{0,2} \leq 9$ m

Väj : ULE-100
 $L_{pA} = 31$ dB(A)
 $L_{0,2} = 8.5$ m
 $\Delta P_{tot} = 150$ Pa
 Öppning A = 7 mm

LJUDNIVÅER

		q_v		ΔP_{st} (Pa)	ΔP_{tot} (Pa)	F (Hz)								L_{pA} [dB(A)]	NR	NC
		(l/s)	(m ³ /h)			63	125	250	500	1000	2000	4000	8000			
ULE-100(C)	max	5	18	117	117	30	19	18	25	27	16	14	19	25	23	21
		6	22	166	166	32	21	20	27	31	27	21	21	30	27	26
		7	25	214	214	33	22	21	28	35	35	27	22	35	34	31
		8	29	263	264	35	24	23	30	37	41	31	24	40	40	38
	min	24	86	53	59	30	25	27	27	25	16	8	20	25	23	20
		32	115	89	98	31	28	30	32	31	24	15	21	30	27	25
		40	144	140	156	32	30	33	35	36	31	22	21	35	32	31
		49	176	212	235	33	32	36	38	41	38	28	21	40	37	36

$\Delta L_r = 4$ dB

LJUDDÄMPNING

	Opening A	ΔL [dB]							
		f [Hz]							
		63	125	250	500	1000	2000	4000	8000
ULE-100	1,5	20	19	17	16	14	14	12	10
	15	19	15	12	9	7	5	4	5



BESKRIVNING

Tilluftsdon typ Halton ULE skall levereras och monteras enligt bygghandlingarna. ULE har demonterbar frontplåt och anslutningsram av epoximålad kallvalsad stålplåt i vit standardkulör (RAL 9010). Ramen har

inbyggd packning och frontplåten har fästskruvar. Kastlängden ställs in med hjälp av justerskruven. Tryckfallet ställs in samtidigt med inställningen och balanseringen av spridningsbilden.

PRODUKTKOD

ULE - D

Anslutningsdimension
100

Exempel

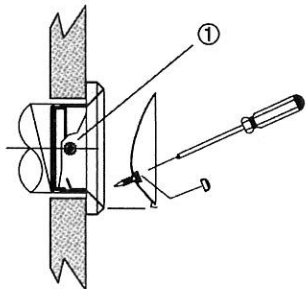
ULE-100; AC=CR

MONTAGE

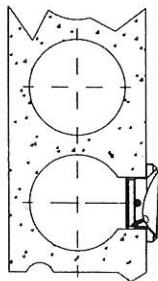
ULE monteras i en spiralfalsad kanal eller ett hålbjälklag med fingerskruvar från ventilens insida. Sätt fast frontplåten och välj rätt inställningsläge. Justerskruven

täcks med en plastpropp. I hålbjälklag skall diametern hos det hål som borras i bjälklagsplattan vara ungefär 100 mm.

MONTAGE I KANAL

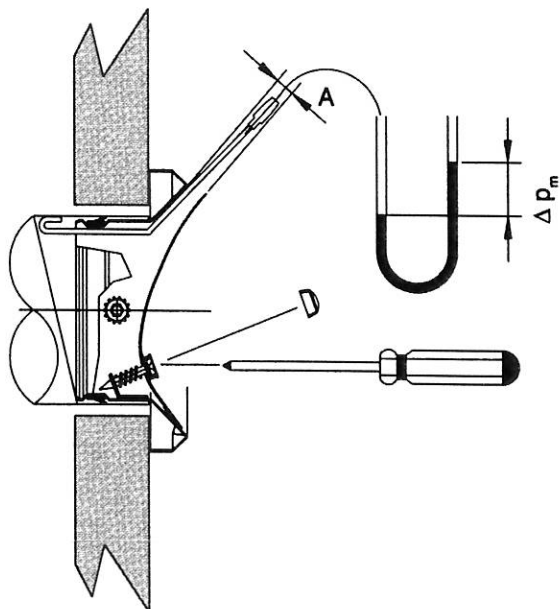


MONTAGE I HÅLBJÄLKLAG

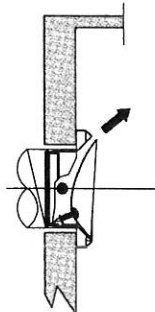


INJUSTERING

Ställ in inställningsläget A med en skruvmejsel. Bestäm luftflödet med hjälp av en sond som sätts in i donet. Avläs tryckdifferensen mellan sonden och rumsluften. I diagrammet visas rätt luftflöde för aktuellt inställningsläge. Sätt tillbaka plastproppen över justerskruven när injusteringen är klar.



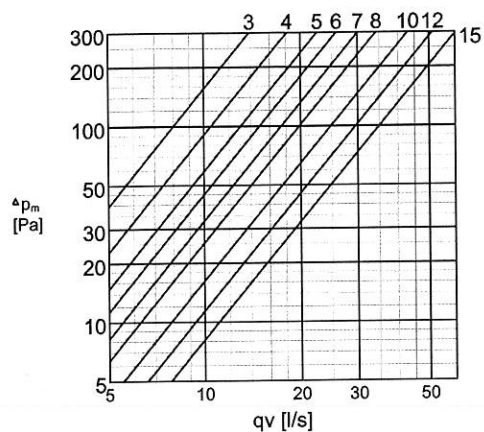
INSTÄLLNING AV FLÖDESBILD



TRYCKFALLSDIAGRAM

ULE-100(C)									
1999.01									
qv(dpm) Head of duct									
a	3	4	5	6	7	8	10	12	15
k	0.80	1.05	1.30	1.49	1.74	1.98	2.48	2.96	3.50

$$Q_v = k \times \sqrt{\Delta P_m} \text{ (l/s)}$$



UNDERHÅLL

Ta bort plastproppen (1) över justerskruven (2) och skruva loss frontplåten (3) från ramen (5) med en skruvmejsel. Ta bort ramen genom att lossa fästskruvarna (4). Rengör delarna med fuktig trasa. Doppa dem inte i vatten. Återmontera i omvänd ordning.

